

# LE TUE MANI

T e M: M. Giombini (1970)

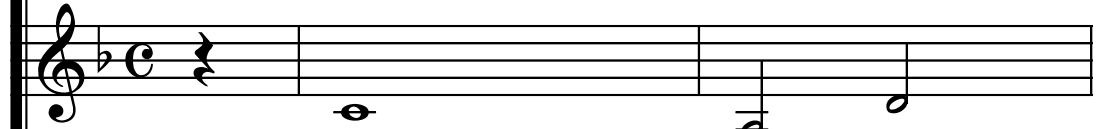
A: D. Bosi (2/2/07)

SOPRANI



Le tue ma - ni son pie - ne di fio - ri do - ve li por -

CONTRALTI



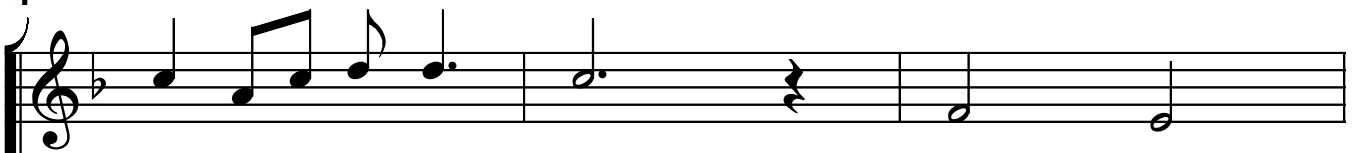
oh oh oh

UOMINI



oh oh oh oh oh

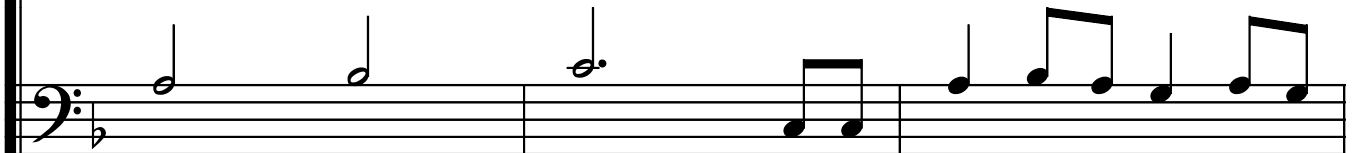
4



- ta - vi, fra - tel - lo mio? oh oh

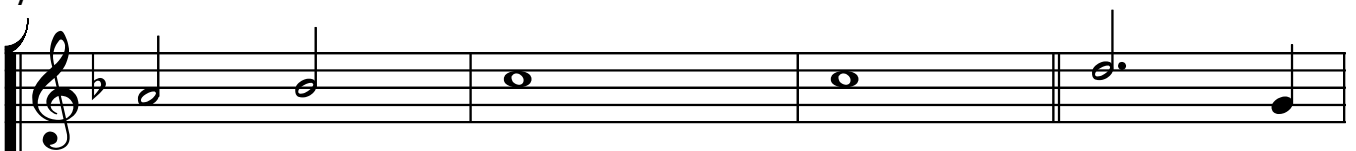


oh oh oh oh oh



oh oh oh Li por - ta - vo al - la tom - ba di

7



oh oh oh oh Al - le-



oh oh oh oh Al - le-



Cri - sto ma l'ho tro - va - ta vuo - ta so - rel - la mia! Al - le-

11

- lu - ia, al - le - lu - ia - - , al - le-

- lu - ia, al - le - lu - ia -, al - le-

- lu - ia al - le - lu - ia al - le - lu - ia! Al - le-

15

- lu - ia, al - le - lu - ia.

- lu - ia, al - le - lu - ia.

- lu - ia al - le - lu - ia - - .

- 2) I tuoi occhi riflettono gioia:  
dimmi, cos'hai visto, fratello mio?  
Ho veduto morire la morte,  
ecco cosa ho visto, sorella mia!
- 3) Stai cantando un'allegra canzone:  
dimmi, perché canti, fratello mio?  
Perché so che la vita non muore  
ecco perché canto, sorella mia!
- 4) Hai portato una mano all'orecchio:  
dimmi, cosa ascolti, fratello mio?  
Sento squilli di trombe lontane,  
sento cori d'angeli, sorella mia!